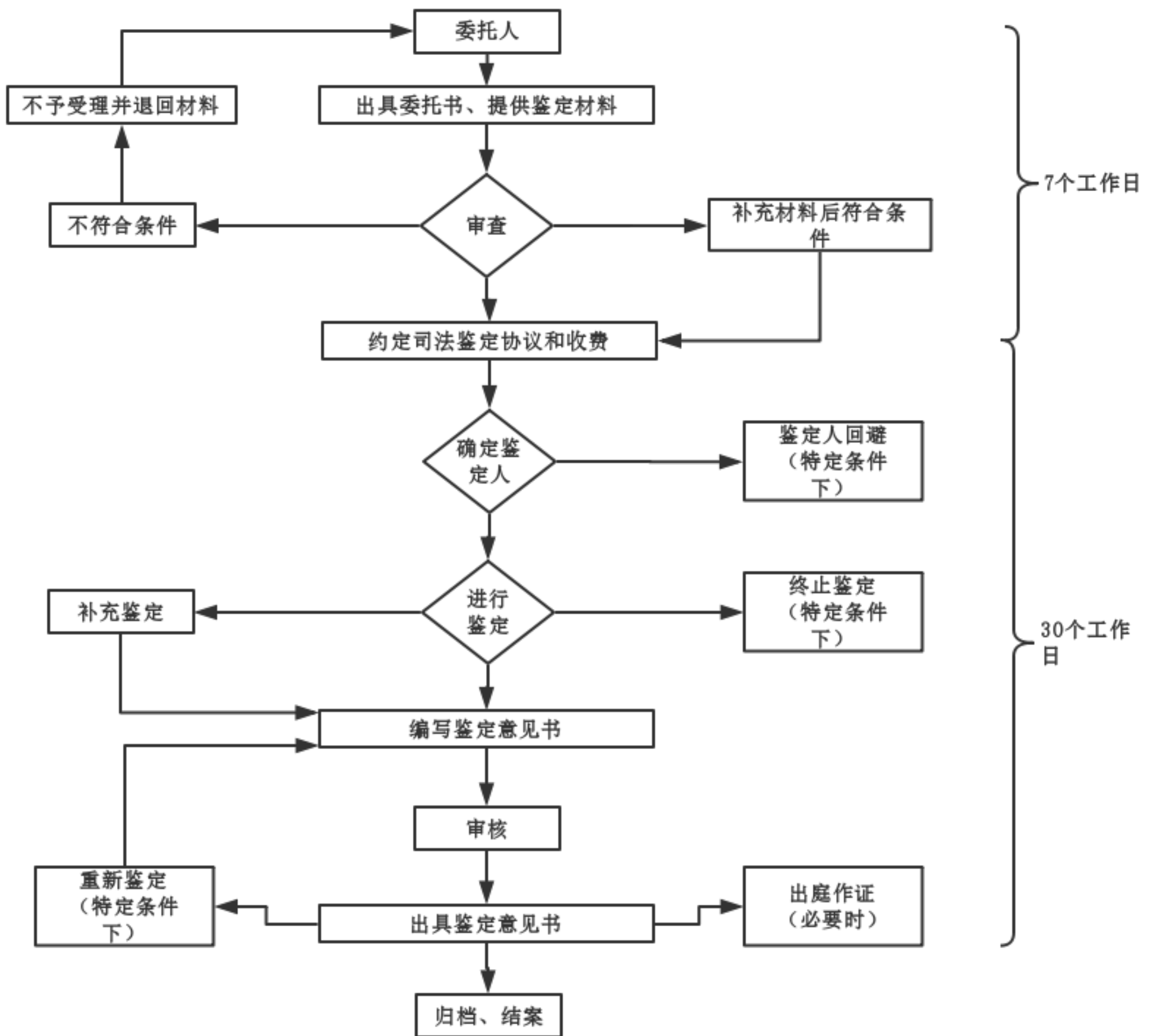


# 清华大学合肥公共安全研究院司法鉴定所 委托、受理和鉴定流程



## 鉴定风险提示：

1. 鉴定意见属于专家的专业意见，是否被采信取决于办案机关的审查和判断，鉴定人和鉴定机构无权干涉；
2. 由于受鉴定材料或者其他因素限制，并非所有的鉴定都能得出明确的鉴定意见；
3. 鉴定活动遵循依法独立、客观、公正的原则，只对鉴定材料和案件事实负责，不会考虑是否有利于任何一方当事人；
4. 不提供鉴定材料，或提供的鉴定材料不全或提供的鉴定材料虚假，要承担鉴定结果与己不利的风险；
5. 因鉴定要求，需要对有些鉴定材料进行破坏、耗损甚至灭失处理；
6. 不按时缴清鉴定费用，要承担举证不能的风险。